

bâtir

JOURNAL DE LA CONSTRUCTION DE LA SUISSE ROMANDE

BIOPÔLE, LAUSANNE

Art en façade

10



MAISON DES ÉTUDIANTS, IHEID, GENÈVE

Résidence en lignes

**Nouveau centre de vie de l'Institut des hautes études
internationales et du développement à Genève, ou comment
l'on est passé des dortoirs monacaux à un habitat urbain
qui réunit confort d'usage et stratégie territoriale dynamique.**





Alors qu'à chaque rentrée, de nombreux étudiants sont à la recherche d'un toit, quelque 250 universitaires qui fréquentent le prestigieux institut cosmopolite défient sereinement la crise du logement avec ce bâtiment de dix étages édifié sur le Campus de la paix au cœur de la Genève internationale. Une réalisation dont le concept novateur présenté par le bureau d'architectes genevois Lacroix Chessex avait conquis le jury du concours en 2008.

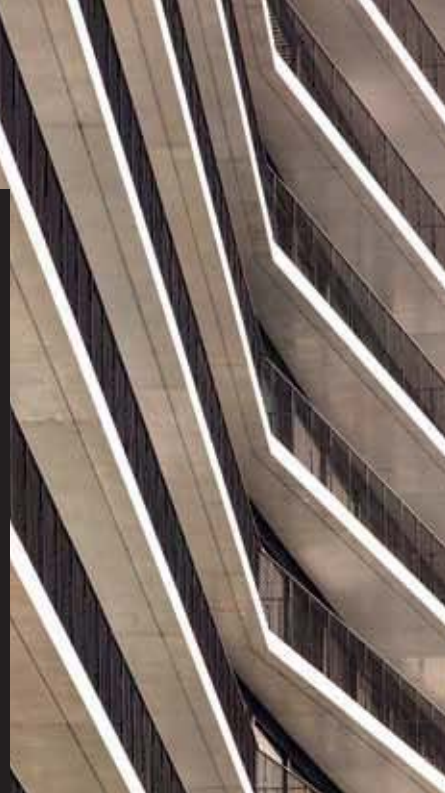
Dans cet immeuble abritant 72 studios et 63 appartements de deux à quatre chambres, tous dotés de salles de bains individuelles, nous voilà loin du logis minimum pour étudiants né au début du XX^e siècle en même temps que l'habitat social, reflet du mouvement moderne. Du Pavillon suisse de Le Corbusier aux récents Basket Apartments de l'agence Ofis à Paris, ce type de logement toujours au sein de la recherche des architectes, est marqué depuis cent ans par une évolution singulière. En témoigne cet ouvrage dressé à la jointure de deux paysages contrastés, industriel à l'ouest, ouvert sur le lac et les Alpes à l'est, qui s'attache à réunir confort d'usage, forme d'habitat partagé et interaction entre espace public et privé.

Un acte civique

Edifié sur 100 m le long des voies ferrées, le bâtiment, construit sur le parking P+R de Sécheron, a permis par son étroitesse – 12 m de profondeur – de dégager sur la moitié de la parcelle (mise en droit de superficie par l'Etat de Genève) une promenade publique. En enjambant les rails, elle connecte l'avenue de France à la passerelle, projet de la Ville de Genève, qui porte directement à la Maison de la paix, siège de l'enseignement en cours de construction, et assure la continuité du parcours de mobilité douce prévu entre les rives du Léman et le quartier des Nations. Pour les architectes, «proposer un bâtiment étroit et haut qui, de fait, libère un espace public est un acte civique».

Les contraintes font sens

Série de grands plateaux empilés, en forme de ligne brisée versant lac, épousant la courbe ferroviaire sur le côté opposé, l'ouvrage affirme une esthétique contrainte. Aucun geste gratuit dans les parapets de la façade ouest, qui sont autant d'éléments contre le bruit des trains et dont les dimensions en dégradé de 1,1 m au rez à 0,2 m au sommet correspondent à l'angle d'incidence des nuisances sonores. La façade opposée ne présentant que



Des coursives généreuses «ouvrent» le bâtiment sur son environnement urbain et facilitent le lien social.

des dalles plates, les reports des deux configurations sur les façades sur pignons dessinent en éléments triangulaires les garde-corps des balcons privatifs qui prolongent les appartements.

La solution anti-bruit fusionne avec le principe égalitaire qui régit l'organisation des espaces. «Notre objectif a été d'offrir à chaque occupant le même rapport au paysage avec des appartements traversants.» Profitant des garde-corps, le classique couloir de distribution intérieur est remplacé par de longues coursives d'accès (d'une largeur, suivant la courbe, de 3 m à 1,20 m), permettant de circuler et se rencontrer à l'air libre, comme sur le pont d'un navire. Les espaces de jour s'ouvrent sur ces coursives communes ►



à l'ouest, tandis que la zone de nuit se déploie à l'est, avec vue sur le lac et les Alpes.

L'immeuble de 8000m² n'est pas seulement un «dortoir» de 250 résidents, dont quelques professeurs invités. Au rez s'étirent les espaces communs, lounge, bar, fitness qui s'ouvrent sur le jardin semi-privé longeant l'espace public. La buanderie, elle, s'ouvre côté route, offrant un spectacle de tumblers en mouvement comme dans les «lavomatic» urbains.

Chantier à grande vitesse

Lié à la réalisation du parking et aux contraintes de ce socle imposé, le chantier a été mené dans le délai imparti de quinze mois, par l'enchaînement en simultané des travaux. Une gageure! Structure, parapets et coursives sont en béton, l'alu éloxé bronze constitue la seconde façade. Le système anti-bruit est complété par un produit minéral «phonoabsorbant» intégré au plafond de coursives et sous l'avancée de la dalle faîtière, ainsi que par un triple vitrage en façade. Les architectes ont également dessiné le mobilier et ont choisi de laisser le béton brut dans tout le bâtiment.

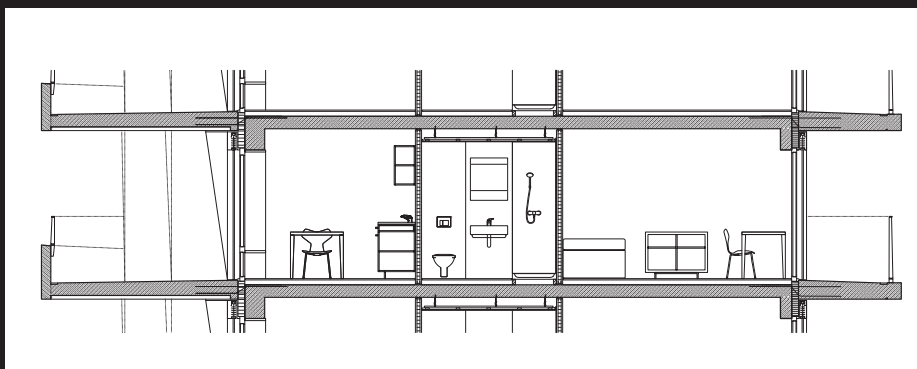
L'ensemble abrite plusieurs typologies de logements: les studios individuels de 23m², au centre du plan, des trois- et quatre-pièces de 52m² à 114m² et même, sur les derniers étages, quelques lofts de 50 à 75m² destinés aux familles et aux professeurs invités. La circulation verticale du bâtiment est gérée par deux cages d'escaliers (avec ascenseur), prises dans la trame du plan et situées à une vingtaine de mètres des façades latérales.

Depuis la rentrée universitaire 2012, l'immeuble affirme son principal objectif: «Créer de l'espace à l'intérieur et autour pour attiser l'interaction avec les étudiants et avec la ville.» Voilà qui rejoint les desseins de l'institut dans l'exploitation de son parc immobilier fondée sur un plan de développement durable incluant un réseau de mobilité douce, via l'emploi de transports collectifs. ●

TEXTE: VIVIANE SCARAMIGLIA
PHOTOGRAPHIES: RADEK BRUNECKY



Un confort optimal est offert aux résidents: appartements traversants, restaurant et laverie de grande capacité.



LES INTERVENANTS

LE MAÎTRE D'OUVRAGE

Commission Immobilier IHEID, Genève

LES MANDATAIRES

Architecte

Lacroix | Chessex Architectes SA, Genève

Paysagiste

Vogt Landschaftsarchitekten AG, Zurich

Ingénieur civil

Thomas Jundt Ingénieurs civils SA, Carouge

Ingénieur civil P+R

Ott B. et Uldry C. Sàrl, Thônex

Ingénieur chauffage + ventilation

Energestion SA, Carouge

Ingénieur sanitaire

Schumacher Ingénierie SA, Genève

Ingénieur électrique

Ingénieurs conseils Scherler SA, Genève

Ingénieur énergétique

Sorane SA, Ecublens

Ingénieur acoustique

AcouConsult Sàrl, Genève

Ingénieur sécurité

Ecoservices SA Ingénierie - Environnement - Sécurité, Carouge

Ingénieur façade

BCS SA, Neuchâtel

Géomètre MdE

Ney & Hurni SA, Genève

Géomètre P+R / esplanade

Bureau d'étude Christian Haller, Les Acacias

LES ENTREPRISES

Maçonnerie (y compris crépi coursives)

Construction Perret SA, Satigny

Béton préfabriqué

MFP Préfabrication SA, Marin-Epagnier

Façade

Hevron SA, Courtételle

Etanchéité toiture

CMDS, Plan-les-Ouates

Etanchéité esplanade

Geneux Dancet SA, Meyrin

Joints coursives et balcons

Vona Fugentechnik GmbH, Wettingen

Joints à voltige

Altitec Sécurité Sàrl, Collex

Joints jardin

Isotech SA, Grand-Lancy

Coupe-feu

Fire System SA, Les Acacias

Stores

Griesser SA, Plan-les-Ouates



Electricité

Eltop SA, Genève

Installation Swisscom

Swisspro SA, Le Lignon

Fournisseur luminaires

rez extérieur, appartements

Neuco SA, Prilly

Fournisseur luminaires

locaux techniques, cages d'escalier

Regent SA, Genève

Fournisseur luminaires coursives CFF

CI Group Exploitation SA, Perly

Fournisseur luminaires salle polyvalente

Zumtobel Lumière SA, Le Lignon

Ventilation + chauffage

Hälg & Cie SA, Les Acacias

Sanitaire

Troger SA, Vézenaz

Cuisines/meubles; salle polyvalente

+ appartements

Quadricom Sàrl, Rillieux-la-Pape (F)

Electroménager; équipement cuisines

Simonin Electroménager SA, Genève

Electroménager

équipement rez-de-chaussée

Lavseul SA, Genève

Ascenseur

Simonin, Genève;

AS Ascenseur SA, Le Mont-sur-Lausanne

Plâtrerie-peinture; faux plafond plâtre

Belloni SA, Carouge

Serrurerie

Arteferro Suisse Sàrl, Meyrin

Menuiserie

Röthlisberger AG, Schüpbach

Système verrouillage

Yves Liardet SA, Plan-les-Ouates

Séparation métallique;

séparations vestiaires

Arotec SA, Ballwil

Chapes

Balzan & Immer SA, Cheseaux-sur-Lausanne

Sol sans joints salles de bain,

locaux rez-de-chaussée

Resinsol GmbH, Zoug

Parquet

Albos Sàrl, Pully

Faux plancher

All-tec SA, Meyrin

Résines douches, sol cages d'escalier

Kosbat 7 Sàrl, Châtellaine

Faux plafonds métalliques

vestiaires fitness

Trisax SA, Les Acacias

Traitement béton

Desax SA, Ecublens

Nettoyage

Multinet Services SA, Petit-Lancy

Jardinage

Jacquet SA, Genève

Fournisseur meubles appartement,

chaises rez-de-chaussée, tables/fauteuils

Walter Knoll

Bene AG, Rolle

Fournisseur meubles appartement,

canapé

Variations Ids SA, Genève

Fournisseur meubles rez-de-chaussée

Zeitraum, Andreu World, Fermob, billard

Batiplus SA, Genève